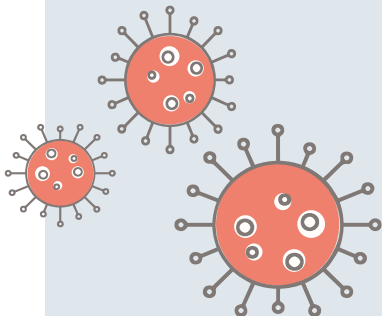
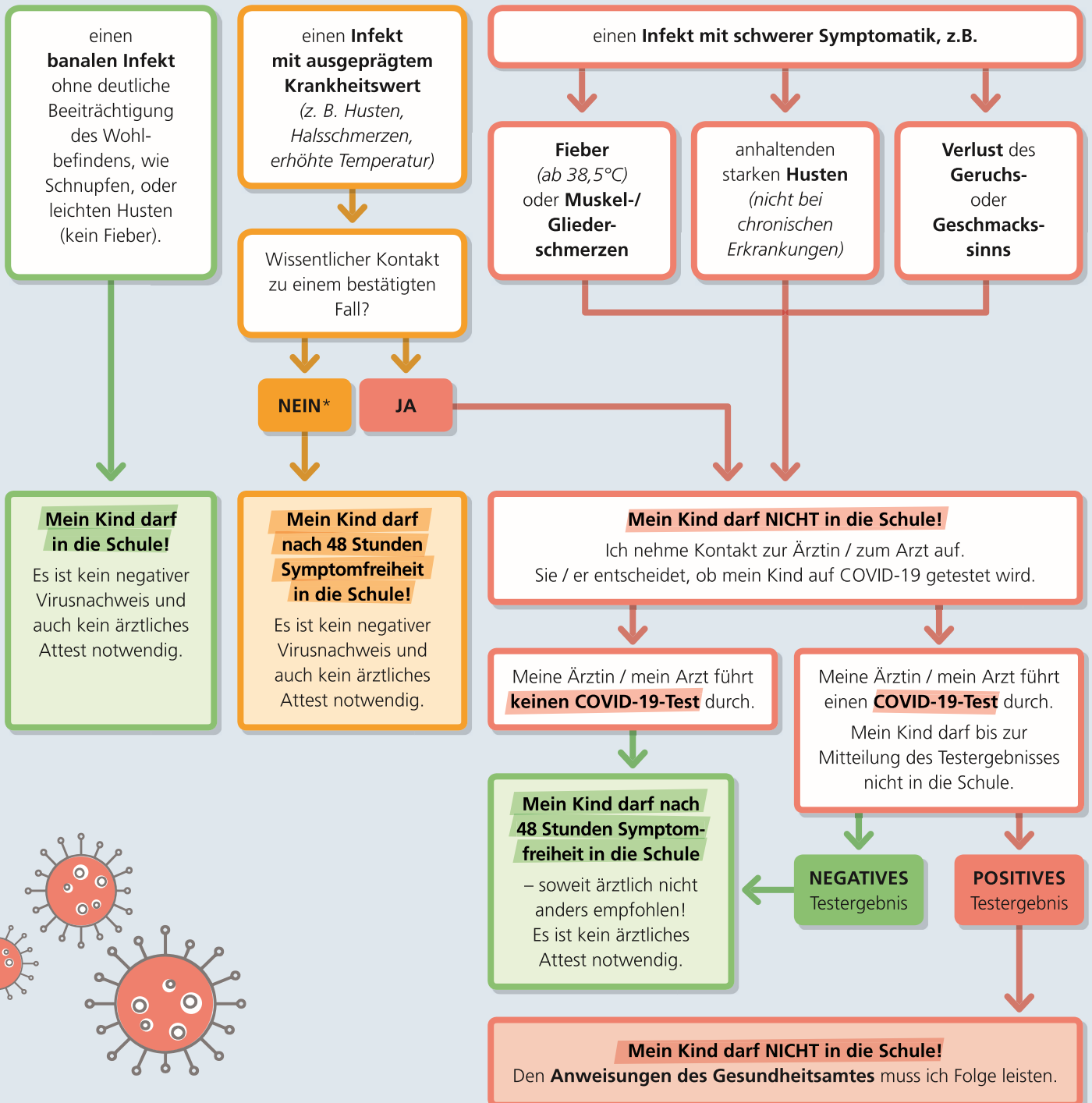


Krankheitssymptome: Darf mein Kind in die Schule?

Bitte melden Sie sich bei Krankheitssymptomen Ihres Kindes zunächst umgehend bei Ihrer Schule, um Ihr Kind krank zu melden und das weitere gemeinsame Vorgehen abzustimmen. Die Schule wird Sie auch über die aktuell geltenden Wiederezulassungsregelungen informieren. Bitte denken Sie daran, dass es eine gemeinsame Aufgabe von Eltern und Schule ist, alle Kinder und das Personal sowie deren Familien vor einer Infektion zu schützen.

MEIN KIND ZEIGT KRANKHEITSSYMPTOME, ES HAT ...



* Gilt nur bei niedrigem Infektionsgeschehen (Szenario A)

